

Europaplatz

HEIDELBERG



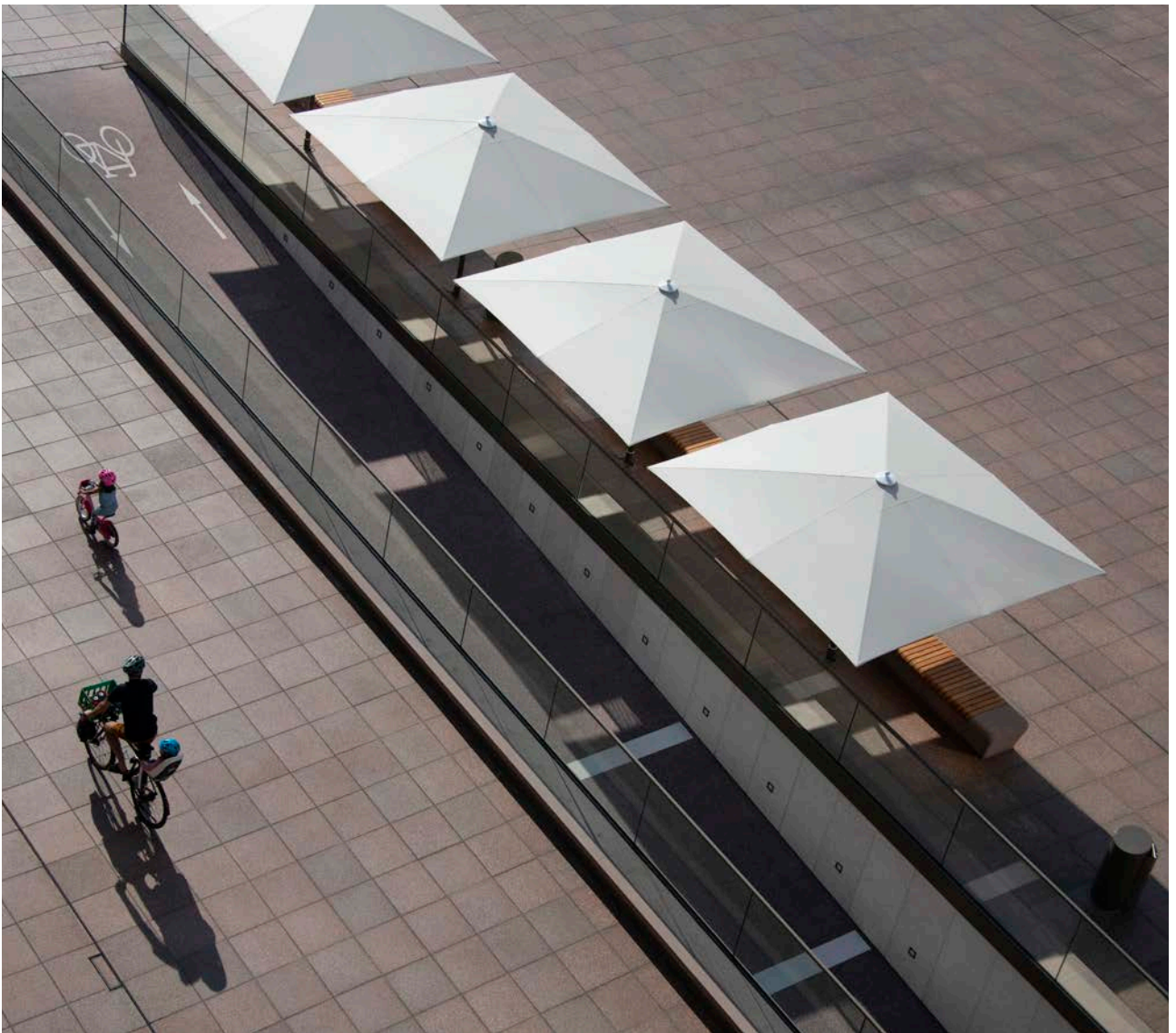
*Wir waren ja verabredet am
Europaplatz, es war unser zweites
Date.
Ich saß da auf der Seite der langen
Arkade in einem der vielen Cafés.
ich hatte den Platz gut im Blick.
Hinter mir die strenge Architektur
vor mir die lockere Verspieltheit
der runden Bauminseln. Da sah
ich sie am Baumhain. Du weißt
schon, direkt bei den großen
Klimabäumen mit den großen
lichten schattenspendenden
Kronen. Ich wollte schon rufen,
doch hinter ihr nahm ich eine
Bewegung wahr, ein Mann fasste
sie an der Hand und zog sie,
auf die den Baum umkreisende,
Bank. Gerade als ich erbittert
bezahlen und gehen wollte, hörte
ich meinen Namen rufen. Der Ruf
kam von rechts. Dort vor dem
Hotel, bei den Wasserfontänen,
lief eine wunderbar aufrechte
Gestalt auf mich zu. Da
erkannte ich, dass ich keine neue
Verabredung, sondern nur eine
Brille brauchte.*

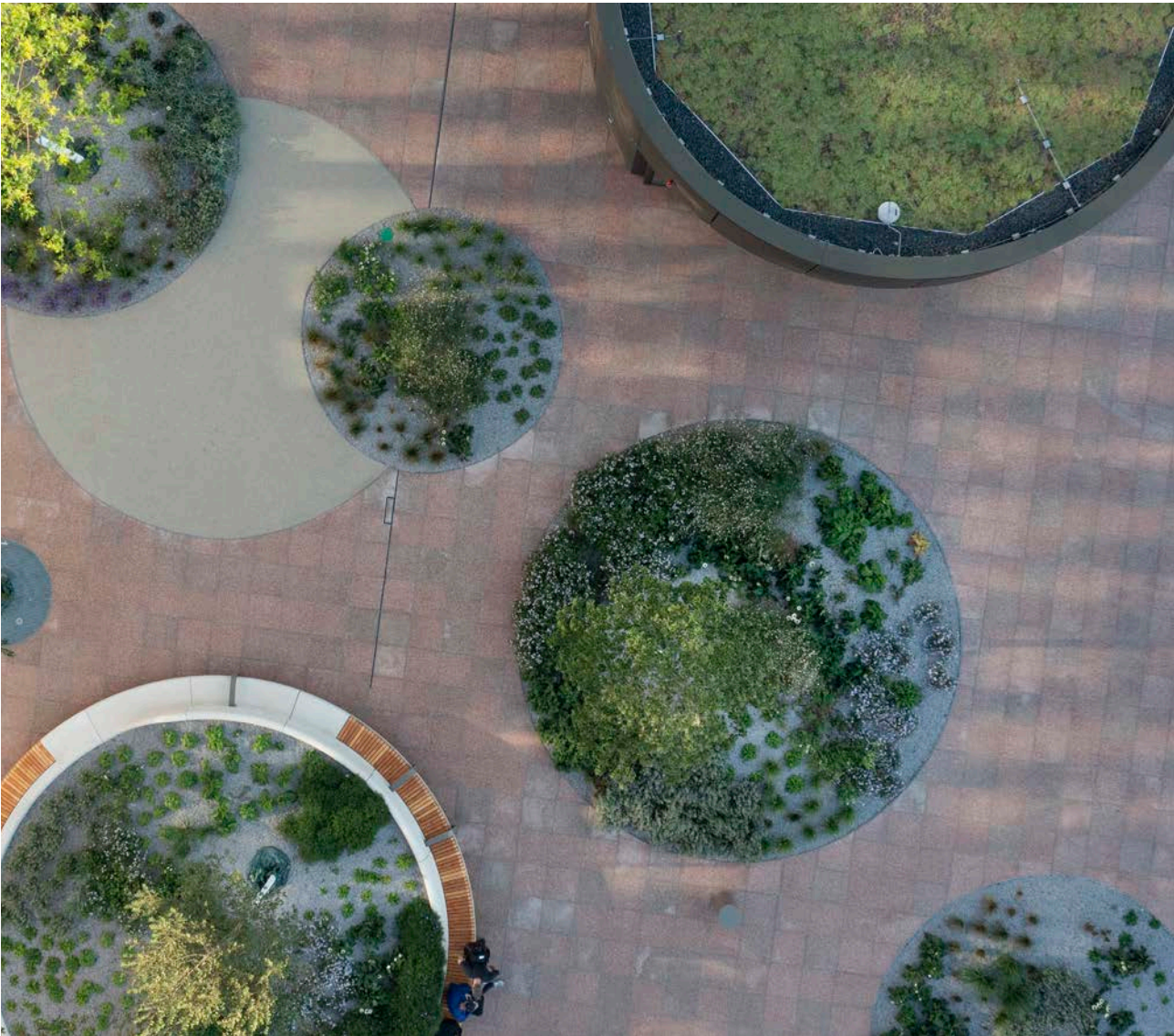
An der Südseite des Heidelberger Hauptbahnhofs entsteht in Erweiterung der Heidelberger Bahnstadt ein lebendiges Stadtquartier mit dem Europaplatz als neuem Zentrum inmitten eines modernen Ensembles von Wohn-, Hotel-, Büro- und Geschäftsgebäuden. Die offene, urbane Platzfläche aus rötlichem Betonwerkstein und eingelassenen Intarsien aus hellem, geschliffenem Gussasphalt bietet Raum für Veranstaltungen und Außengastronomie. Im westlichen und nördlichen Bereich wird sie von locker angeordneten Pflanzinseln mit Bäumen unterschiedlicher Arten gesäumt, die in kreisrunden Schmuckbeeten stehen und von Stauden und Gräsern unterpflanzt sind. Über eine in den Platz integrierte Rampe gelangen Radfahrer in die Tiefgarage, in der sich ca. 1.600 Fahrradstellplätze befinden. Der nordwestlich anschließende Foyerplatz, etwas abseits des Hauptplatzes, erhält einen eigenständigen, ruhigeren Charakter und ein Wasserspiel mit mehreren in den Brunnenrand integrierten Wasserspeiern. Der Brunnen lädt ein mit dem Wasser in Interaktion zu treten, sich an den Rand zu setzen und die Atmosphäre der Platzes oder den Blick hinüber zum Königsstuhl samt angrenzenden Odenwaldes zu genießen.

Der POLA-Entwurf zur Gestaltung des Europaplatzes wurde bei einem freiraumplanerischen Wettbewerb unter 24 eingereichten Arbeiten als bester ausgewählt. Vorangegangen war eine intensive Beteiligung der Bürger:innen, deren Anregungen in die Aufgabenstellung der Ausschreibung eingeflossen waren. Ein Jahr zuvor hatten POLA und Winking Froh Architekten bereits den städtebaulichen und freiraumplanerischen Wettbewerb zum gesamten Stadtquartier am Europaplatz gewonnen.











Projektdaten

Projekt Europaplatz | Haupt- und Nebenplatz

Standort Heidelberg, Baden-Württemberg, D

Bauherr:in DSK Deutsche Stadt- und Grundstücksentwicklungsgesellschaft mbH & Co. KG
Gustav Zech Stiftung Management GmbH

Partner:in Winking Froh Architekten, GILDEHAUS LANKENAU

Planungszeit 2018-2022

Bauzeit 2022-2023

Fertigstellung 2023

Leistungen Planung und Bauleitung (Lph 1-8)

Größe 11.500 m²

Baukosten 4 Mio. € netto

Wettbewerb 1. Preis, 2018

Bilder Hanns Joosten

POLA

POLA Landschaftsarchitekten GmbH

Neue Schönhauser Str. 16
10178 Berlin

T +49 (0)30-240 00 99-10

F +49 (0)30-240 00 99-11

Hongkongstr. 7

20457 Hamburg

T +49 (0)40-807 92 12-55

F +49 (0)40-807 92 12-15

mail@pola-berlin.de

www.pola-berlin.de

Presseanfragen: pr@pola-berlin.de