

Planten un Blomen

HAMBURG

The logo for POBA, consisting of the letters 'POBA' in a bold, sans-serif font, enclosed within a white rounded rectangle.

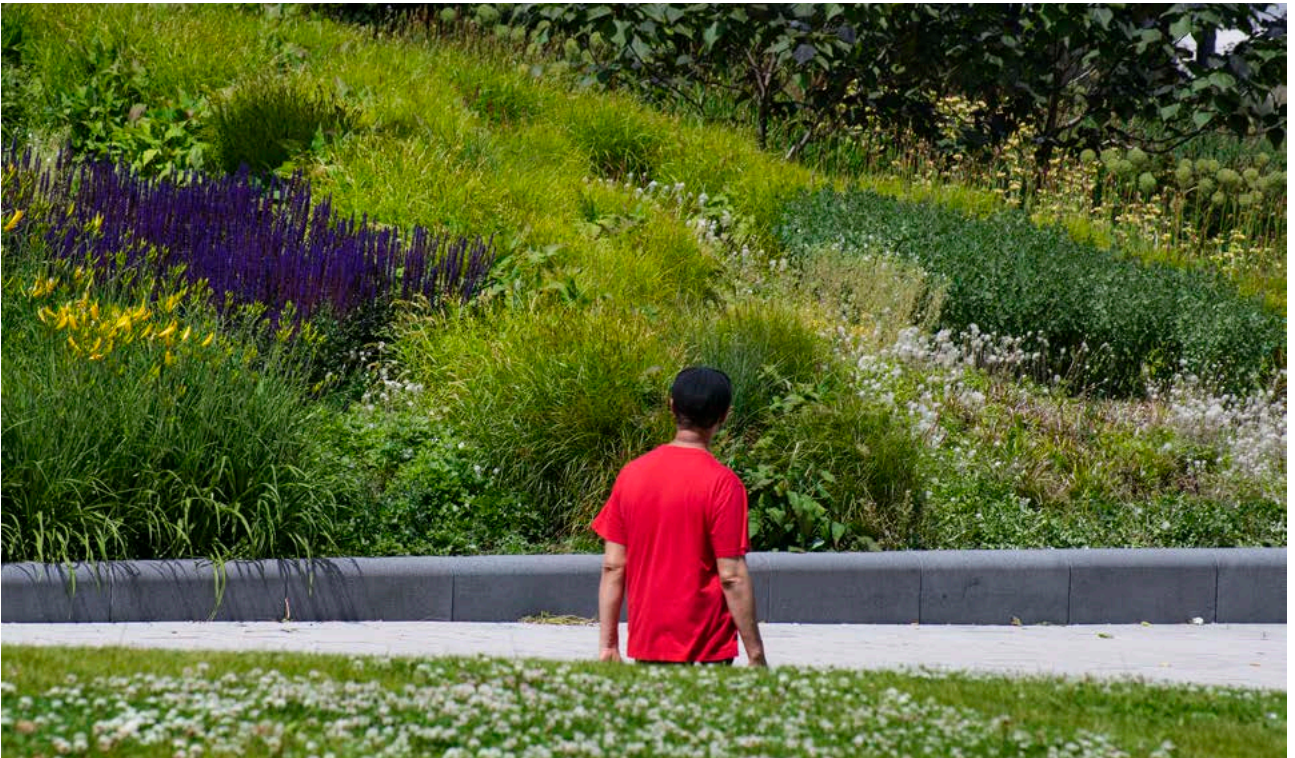
POBA

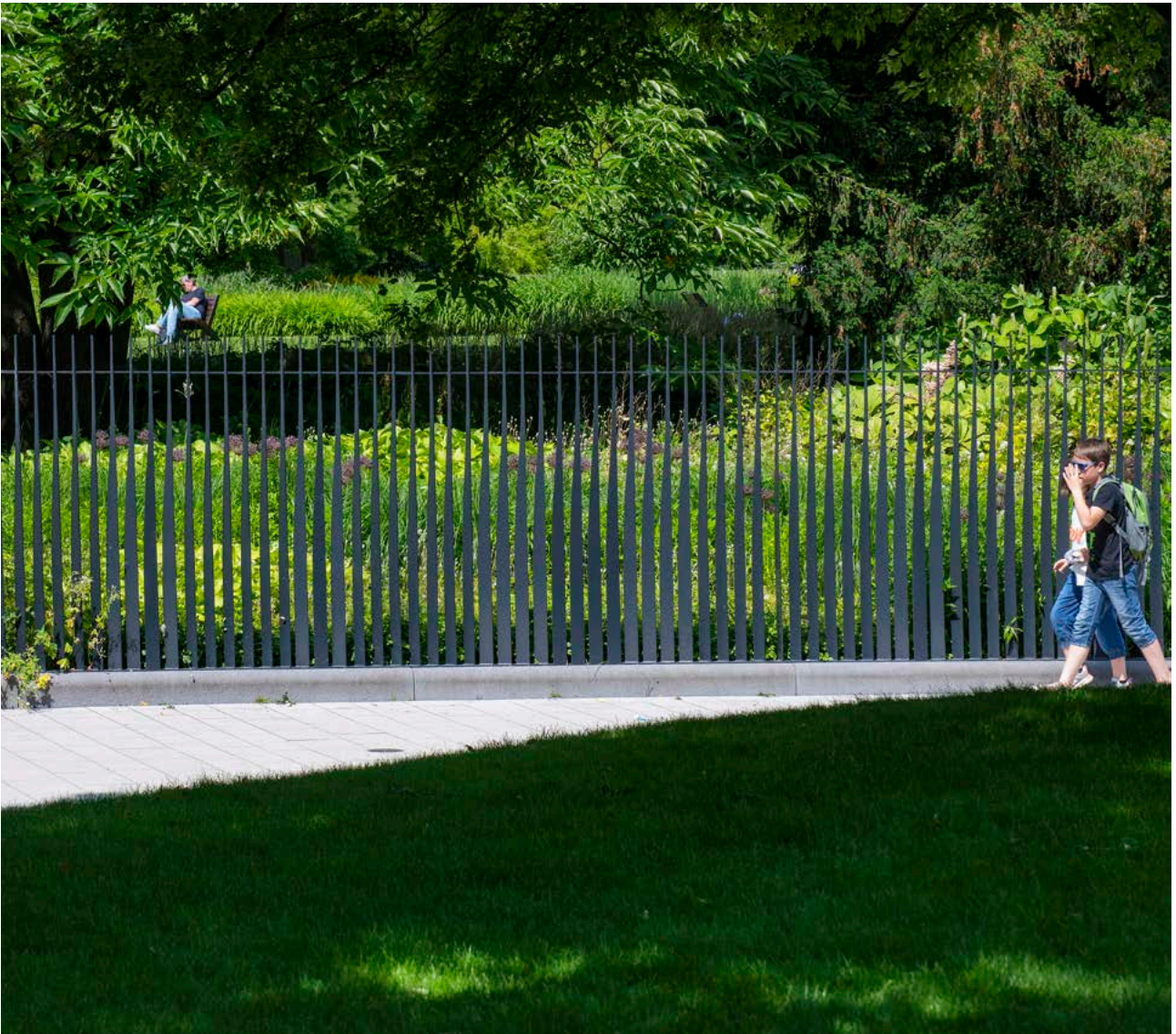
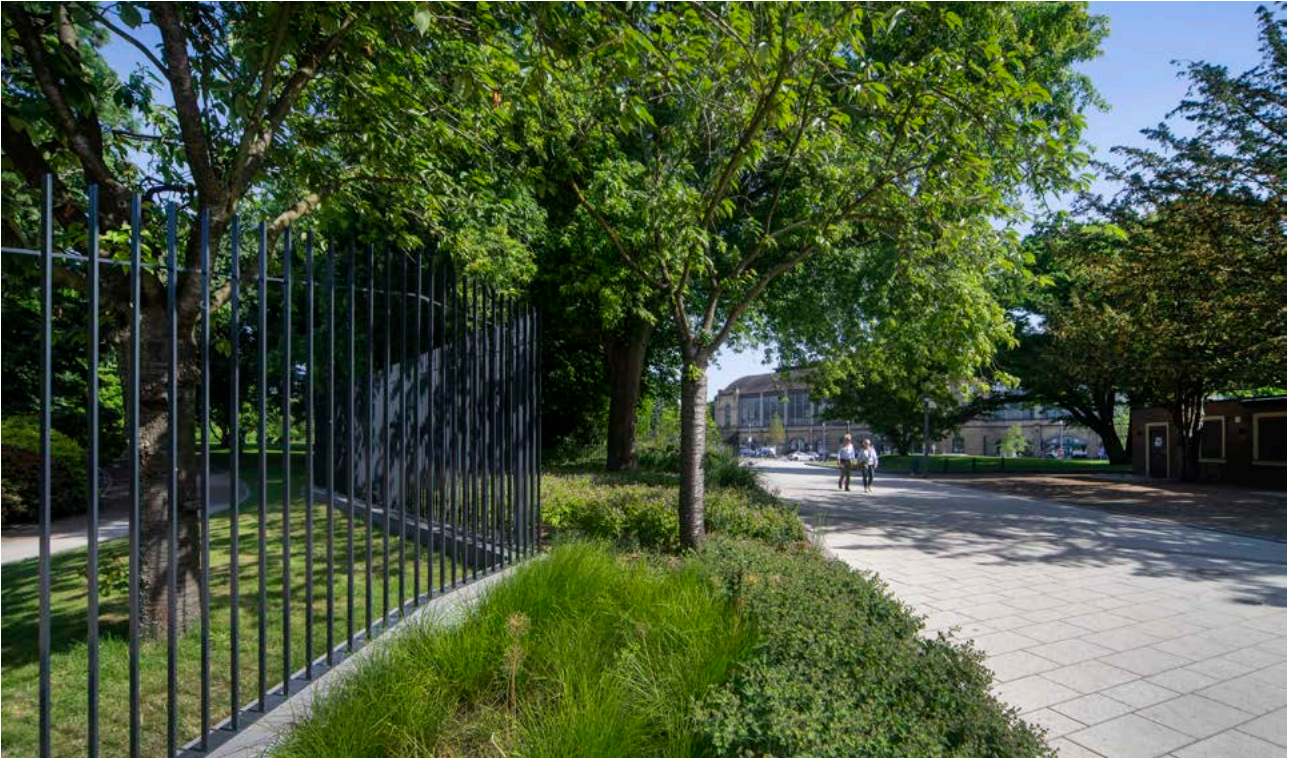
*Die Armbanduhr hat mich fest
im Griff, der Zug ist verspätet!
Jetzt aber schnell! Über diese
steile Fußgängerbrücke und dann
durch den Park in die Stadt. Aber
Moment mal, was ist passiert?
Wo ist die Brücke hin? Und
wieso fängt der Park plötzlich
direkt hinter dem Bahnhof an?
Bin ich falsch ausgestiegen?
Ach, nein, die alten Bäume
und Sumpfyypressen auf den
Wallanlagen, da stehen sie ja
noch! Ich bin richtig, aber jetzt
stehen solche riesigen Bäume
auch direkt vor dem Bahnhof.
Alles ist neu und wirkt doch
so vertraut. Oder war es doch
schon immer so? Spielt meine
Erinnerung ein Spielchen mit mir?
Ich muss mich beeilen, denke
ich noch, da umfasst mich diese
herrliche Ruhe des Parks.
Überall blüht es! Es ist Frühling.
Ich setz' mich auf die lange Bank
vorn Bahnhof. Ich glaub', ich
nehme mir die Mittagspause
schon jetzt, nach dem Frühstück.*

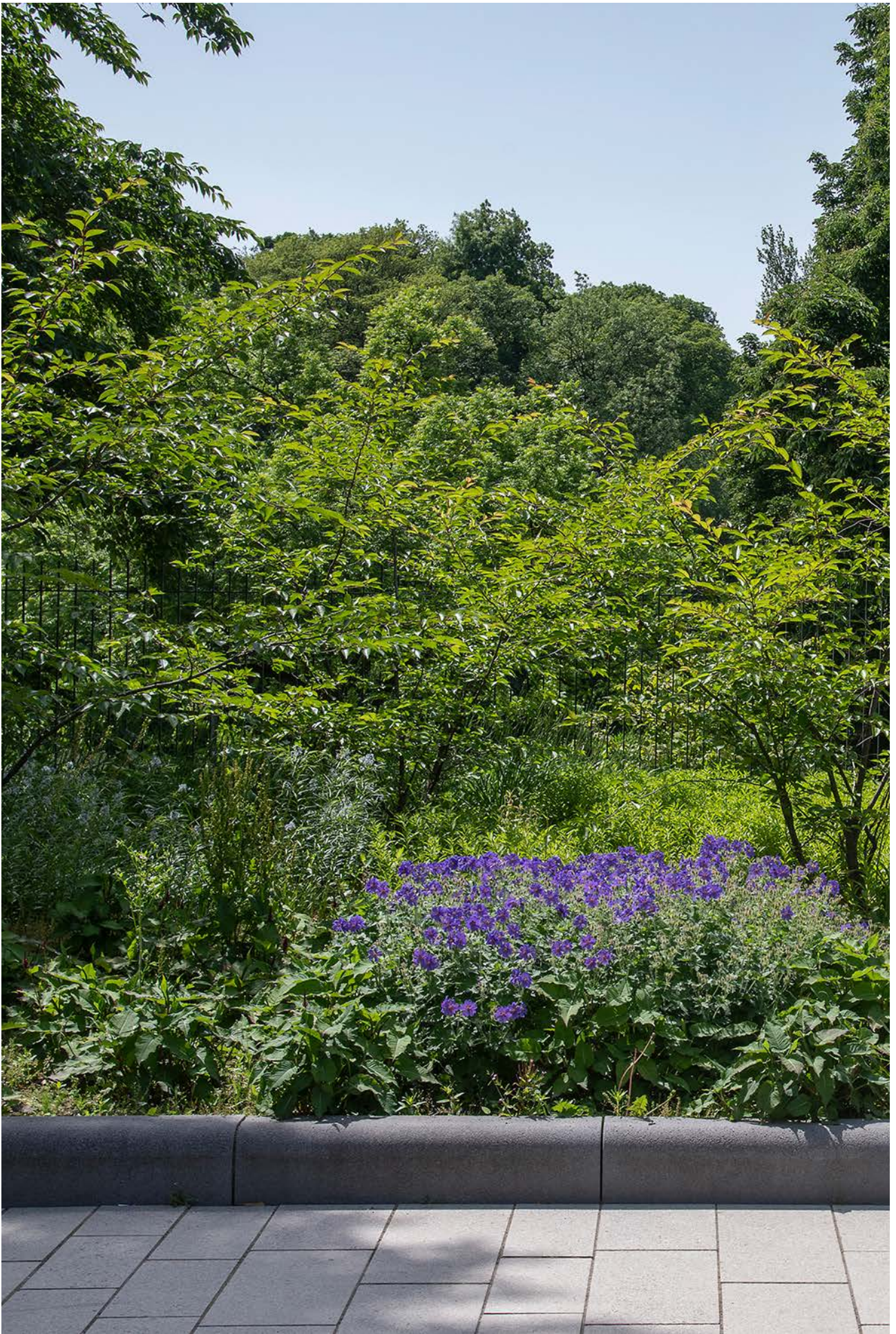
Im Rahmen der Revitalisierung des Congress Center Hamburg (CCH) wurde die angrenzende Parkanlage erweitert und samt ihrem Umfeld neu gestaltet. Dabei wurde die vierspurige Marseiller Straße, an deren Stelle sich einstmals die bepflanzten Wallanlagen befunden hatten, zwischen den Bereichen „Planten un Blumen“ und „Alter Botanischer Garten“ zurückgebaut und ihre Fläche wieder der Grünanlage hinzugefügt. Jetzt findet sich da, wo der dunkle Betontrog der Straße lag, eine Abfolge von einladenden Plätzen und Grünbereichen mit einer Fußgänger- und Fahrradesplanade.

Bei der Neuordnung des angrenzenden Dag-Hammarskjöld-Platzes am Bahnhof Dammtor wurde unter anderem die über 6 Meter hohe Stützwand entfernt und so freie Sicht auf den Alten Botanischen Garten geschaffen, womit der Platz zum neuen „Vorzimmer“ des Parks wird. Während der neue Bereich eine Verbindung zwischen Bahnhof und Kongresszentrum herstellt, fügt er sich selbstverständlich und unpräzios in die historische Parkanlage ein. Er ermöglicht vielfältige Sichtbeziehungen und fügt die vorhandenen Elemente zu einem großzügigen zusammenhängenden Ensemble zusammen.

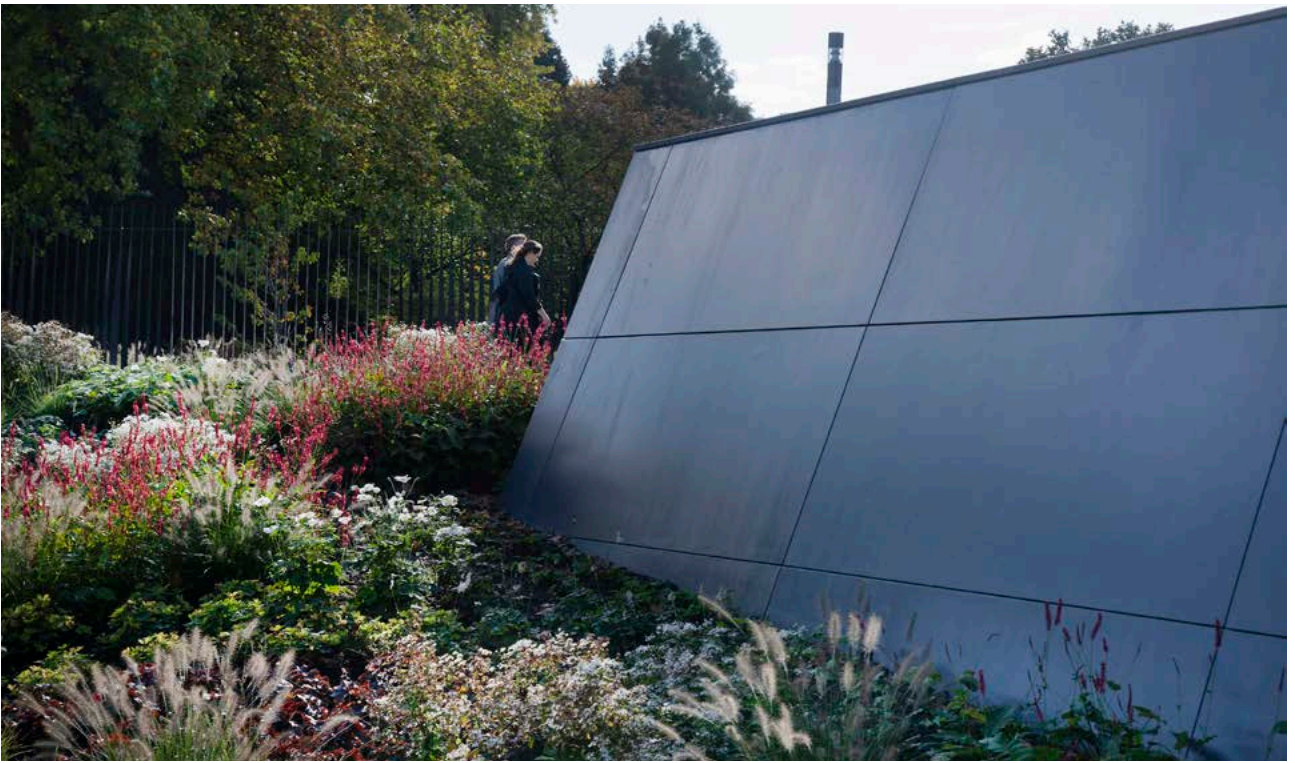
Auszug aus dem Preisgerichtsprotokoll (09.12.2015):
Der gestalterischen Vielfalt der beiden denkmalgeschützten Parkteile wird in dieser Arbeit mit einer sehr klugen und zurückhaltenden Bescheidenheit begegnet. Dieser konzeptionelle Ansatz überzeugt städtebaulich durch seine Einfachheit und Klarheit.
Der Arbeit gelingt es, mit wenigen schlichten Gesten die Parks mit den Vorplätzen gekonnt zu verbinden. (...)



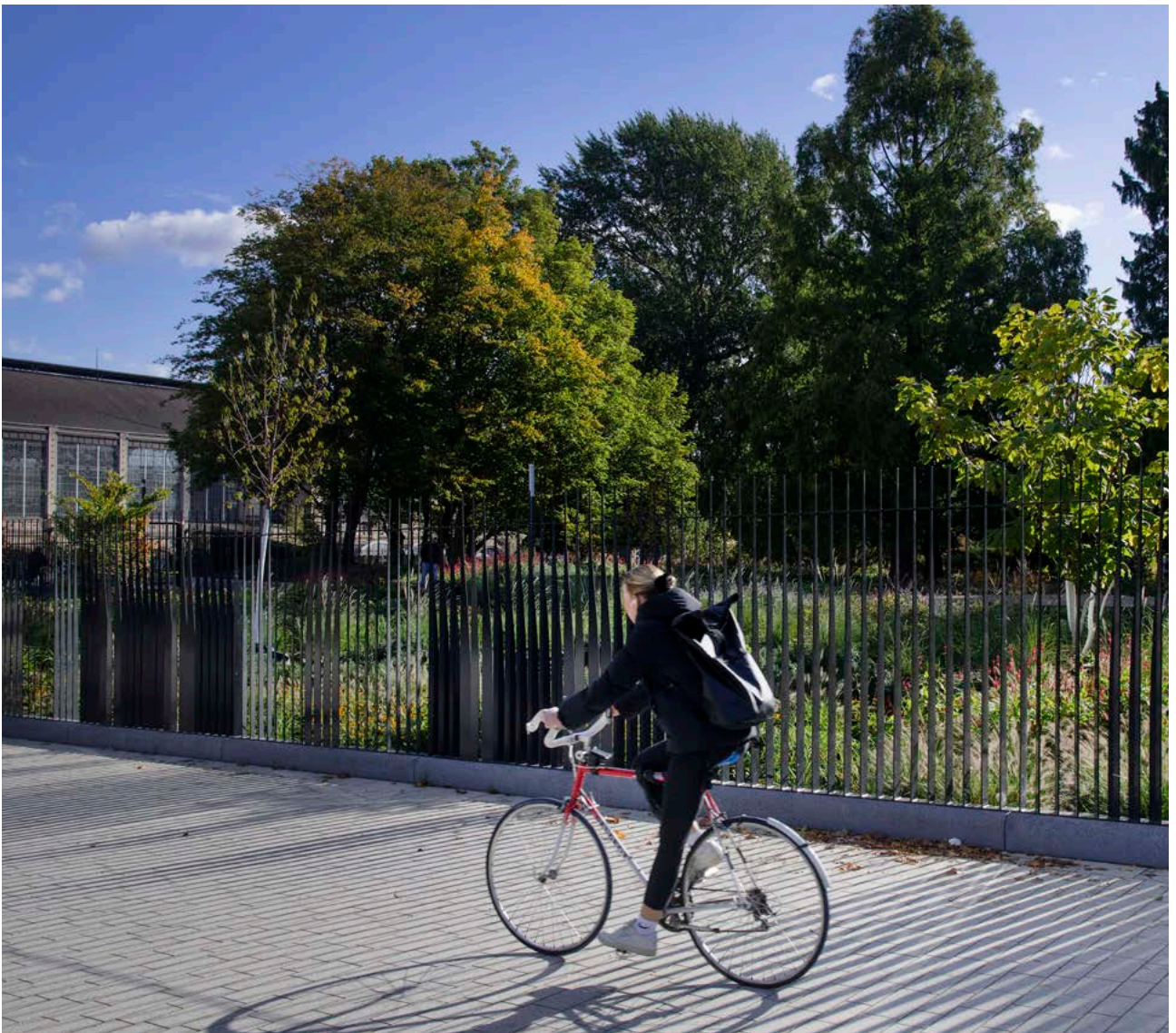
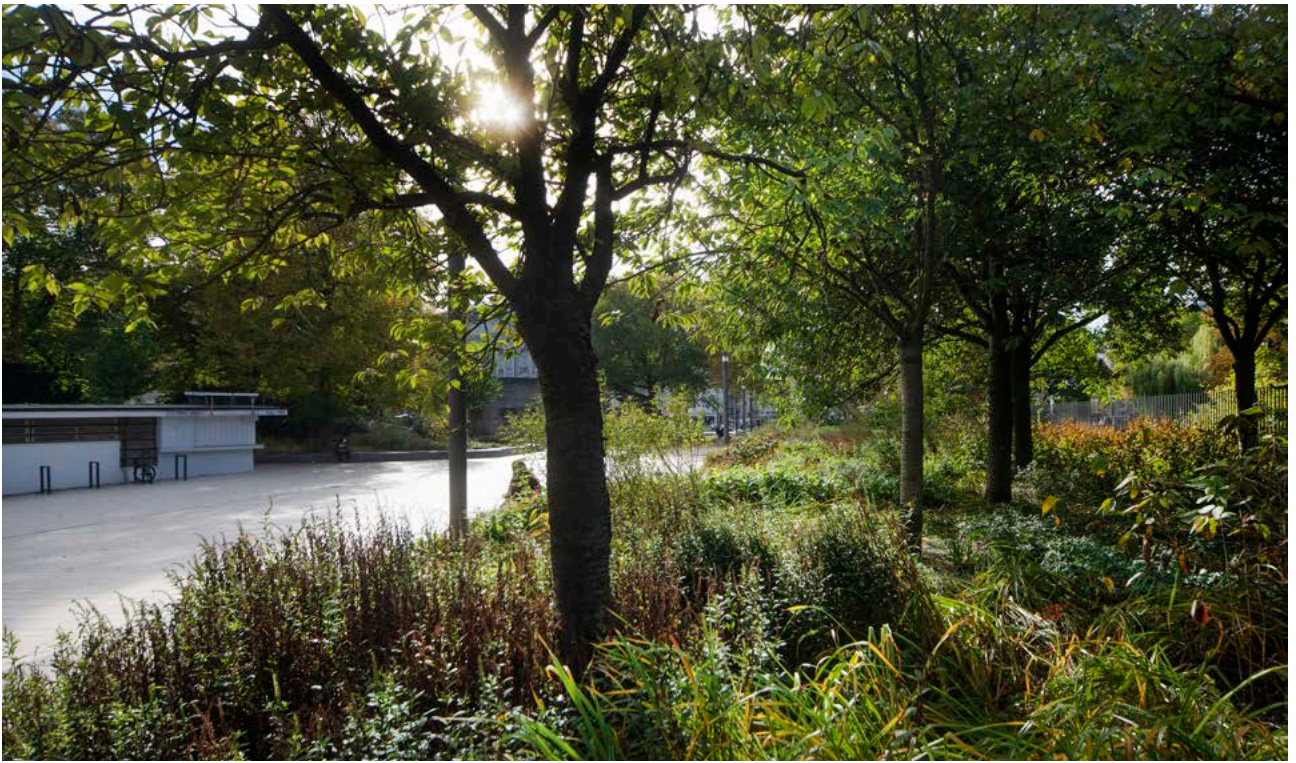
















Projektdaten

Projekt Erweiterung Pflanzen un Blumen

Standort Hamburg, D

Bauherr:in Freie und Hansestadt Hamburg

BUKEA - Behörde für Umwelt, Klima, Energie und Agrarwirtschaft Bezirksamt Hamburg-Mitte

Planungszeit 2015-2021

Bauzeit 2022-2023

Fertigstellung 2023

Leistungen Planung und Bauleitung (Lph 1-3, 5-8)

Größe 24.500 m²

Baukosten 8,5 Mio. € netto

Wettbewerb 1. Preis, 2015

Bilder POLA

POLA

POLA Landschaftsarchitekten GmbH

Neue Schönhauser Str. 16
10178 Berlin

T +49 (0)30-240 00 99-10

F +49 (0)30-240 00 99-11

Hongkongstr. 7

20457 Hamburg

T +49 (0)40-807 92 12-55

F +49 (0)40-807 92 12-15

mail@pola-berlin.de

www.pola-berlin.de

Presseanfragen: pr@pola-berlin.de