

S2E Eingangplatz

SIEMENSSTADT



Die fortschreitenden klimatischen Veränderungen stellen uns vor die Herausforderung, städtische und landschaftliche Räume neu zu gestalten und erfordern innovative Strategien zur Anpassung. In dieser Ära des Umbruchs erwächst ein neues Bewusstsein für die Bedeutung und den Ursprung des Lebens, was zu einer Transformation in der Stadtökologie führt.

Ein Beispiel für dieses neue Verständnis und die Integration von Mensch, Natur und Technik findet sich in der

Neugestaltung des Eingangsplatzes zur Siemensstadt, dem „Siemensstadt Square“ von POLA Landschaftsarchitekten.

Dabei bietet die Siemensstadt, als Innovations- und Industriestandort, eine ideale Kulisse für diesen Wandel.

Bei der Neugestaltung des zentralen Eingangsplatzes bedient sich POLA einer symbiotischen Beziehung zwischen

Ökologie und Technik. Das „Eco Wheel“, Herzstück der

Platzgestaltung, ist das eine „Renaturierungsmaschine“,

die der Form eines Zahnrades nachempfunden ist und sich

mittig auf dem Platz befindet. Das Zahnrad repräsentiert

Bewegung, Veränderung und Verbindung. Das Eco

Wheel schafft so eine Brücke zwischen der imposanten

Industriearchitektur und der kleinskaligen Stadtnatur,

verbindet die zukünftig hier wieder Arbeitenden mit den

Besuchern der Siemensstadt auf symbolische als auch

funktionale Weise. Künstlerische Innovation trifft auf

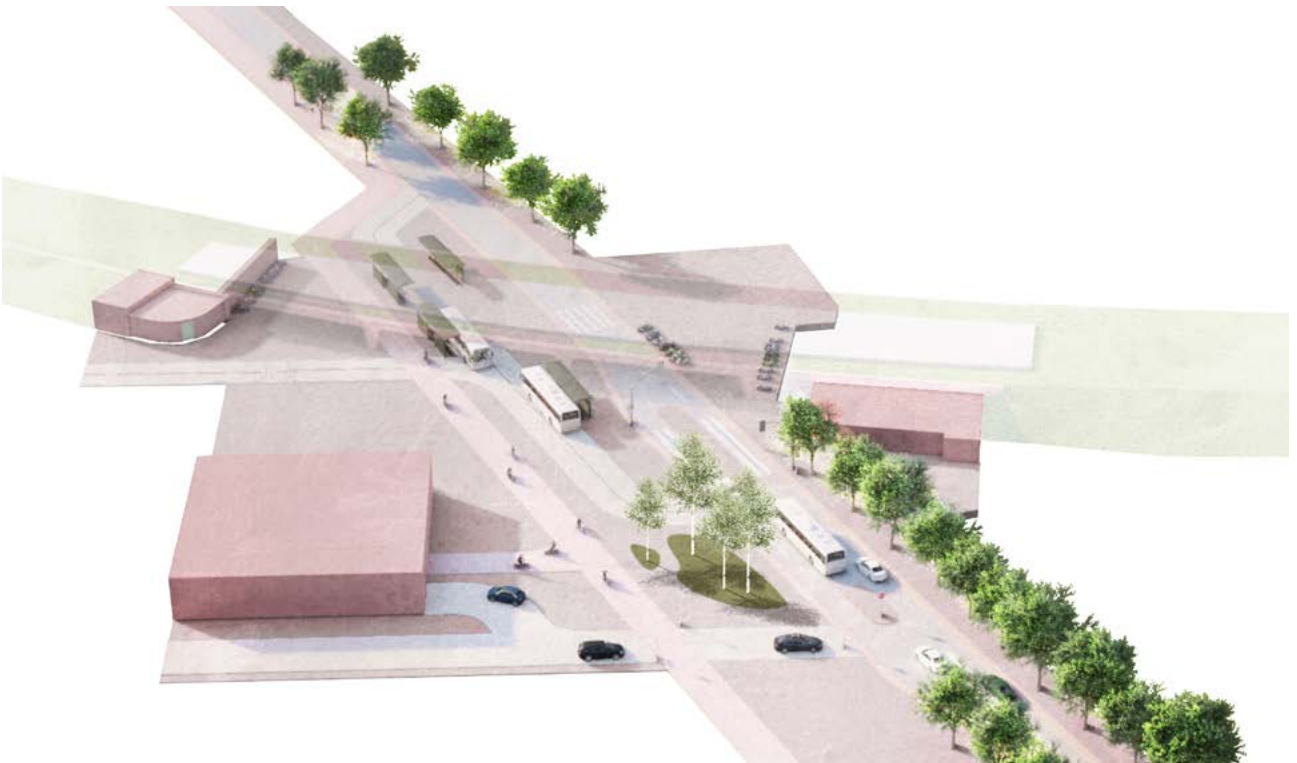
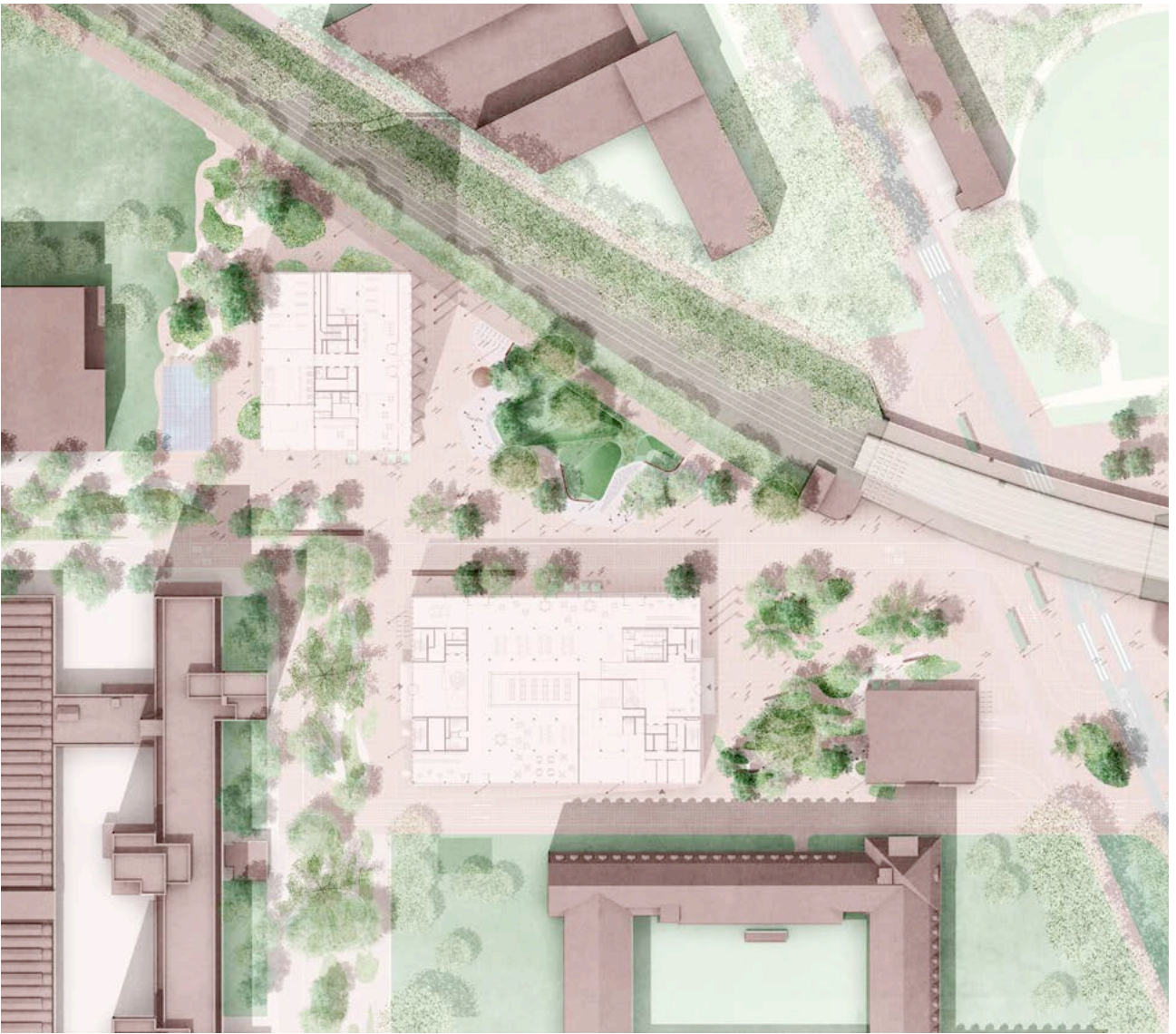
natürliche Exnovation, Natur reflektiert Technik.

Die Gestaltung des Siemensstadt Square zeigt, dass eine

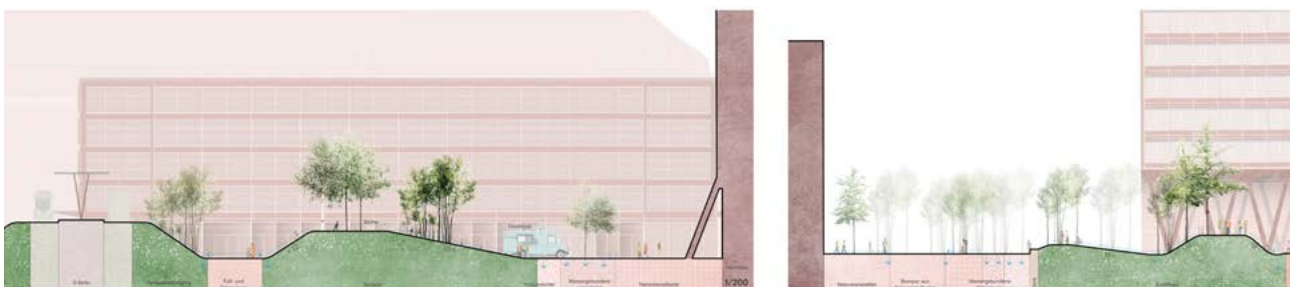
nachhaltige Stadtentwicklung nicht nur machbar, sondern

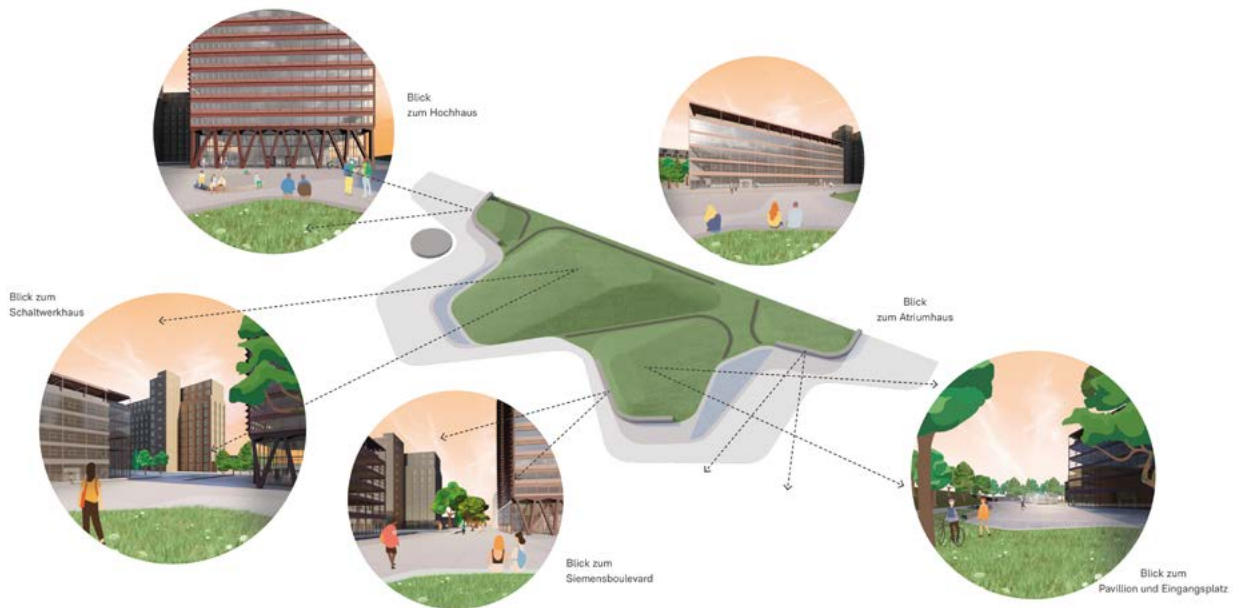
auch ästhetisch ansprechend und funktional sein kann.

*The wheels of the bus go round
and round, round and round,
round and round, the wheels
.... Ein kinderleichtes Kinderlied
über die Ausweglosigkeit des
Verharrens, die Beständigkeit
konstanter Veränderung, unser
Bedürfnis des Bewahrens das nur
durch Veränderung möglich ist,
die Illusion des Stillstands und die
Sinnestäuschung wiederkehrender
Realitäten. Alles muss sich
verändern damit alles so bleiben
kann, wie es ist.*











Projektdaten

Projekt Eingangsplatz Siemensstadt Square in Berlin

Bauherr:in Siemens

Standort Berlin (D)

Status Competition

Bilder POLA

POLA

POLA Landschaftsarchitekten GmbH

Neue Schönhauser Str. 16
10178 Berlin

T +49 (0)30-240 00 99-10

F +49 (0)30-240 00 99-11

Hongkongstr. 7

20457 Hamburg

T +49 (0)40-807 92 12-55

F +49 (0)40-807 92 12-15

mail@pola-berlin.de

www.pola-berlin.de

Presseanfragen: pr@pola-berlin.de